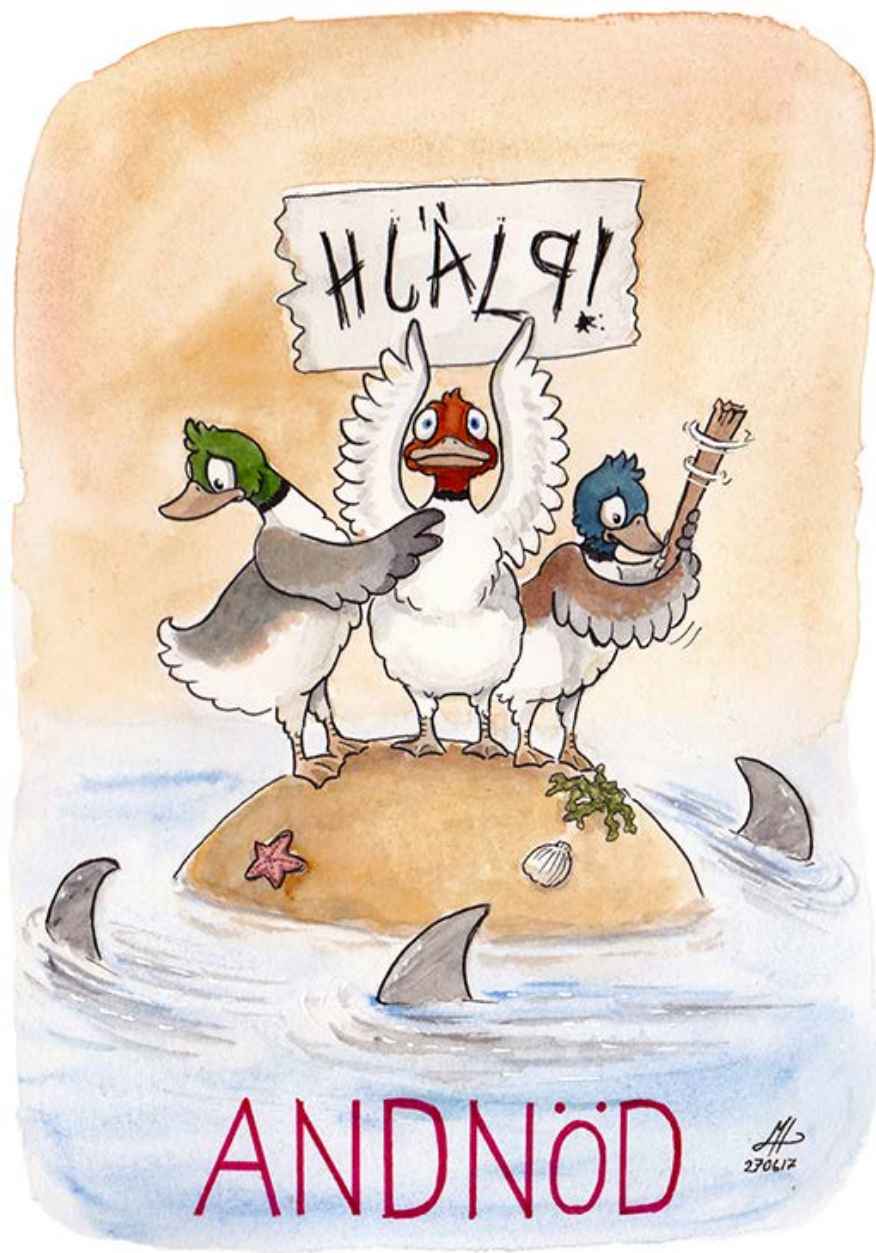


Dyspné

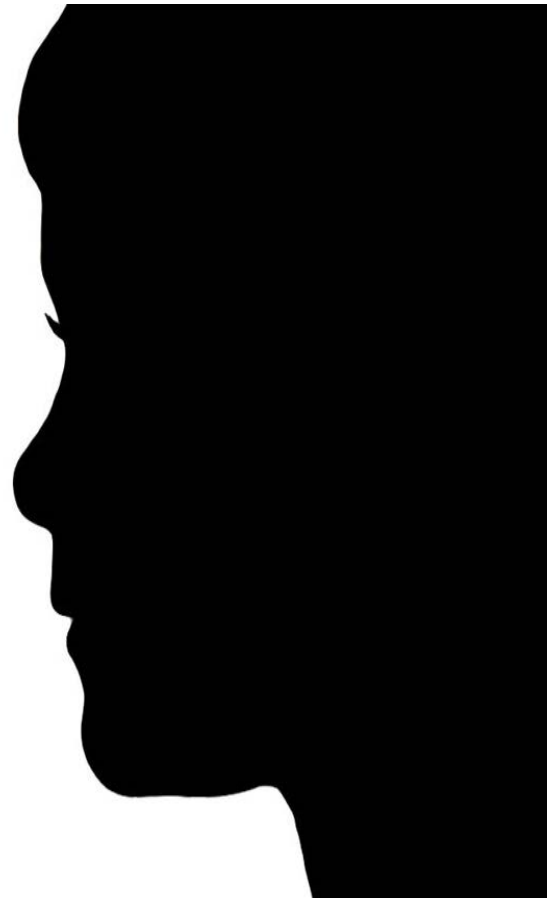
Eeva Europe

MSc specialistsjukgymnast

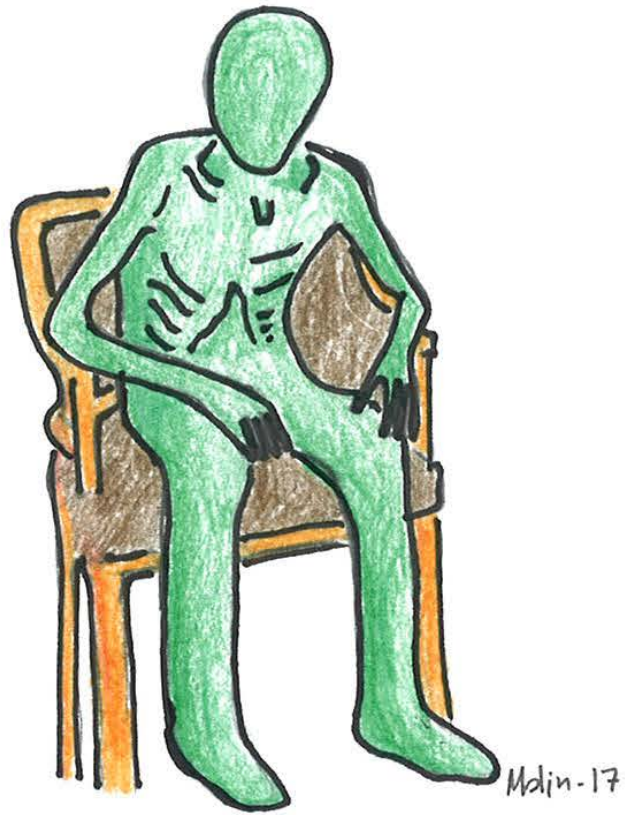


Vad är dyspné?

Berättelsen om Brita



- Vad har du för erfarenheter av dyspné?
- Vad tänker du på när du hör ordet dyspné?



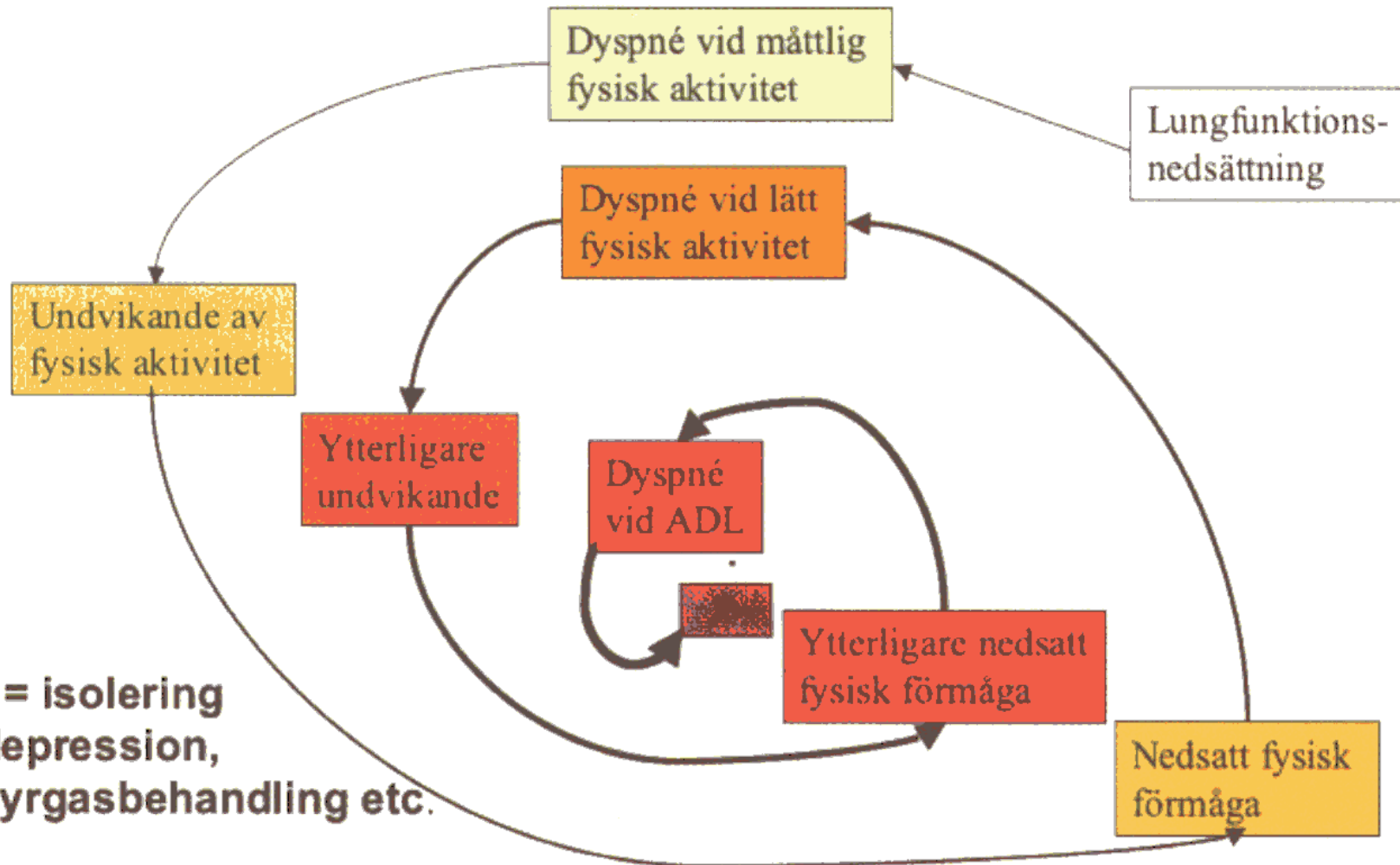
”Subjective experience of breathing discomfort that consists of qualitatively distinct sensations that vary in intensity” ATS 1999

Dyspné uppstår när andningen är otillräcklig för
det ventilatoriska behovet

- Subjektiv upplevelse
- Uttrycks på olika sätt
- Olika intensitet

- Kronisk eller akut

Aktivitetsspiralen



Agenda

- Fysioterapeutisk analys
- Fysioterapeutisk intervention
- Mätinstrument

- Fysioterapeutisk analys
- Fysioterapeutisk intervention
- Mätinstrument

Fysioterapeutisk analys

- Anamnes
- Status
- Bedömning (varför kan inte patienten andas djupt)

Möjliga orsaker

- Lungans struktur
- Strukturer utanför lungan
- Oro, ångest

Medicinsk behandling

- Vätskedrivande
- Morfin
- Kortison (cancerrelaterad dyspné)
- Bronkvidgande
- Syrgas
- Tappning av vätska (lungsäck, perikardiet, buken)
- NIV, respirator

Fysioterapeutens verktyg

- Koppla ihop teori och praktik
- Använd alla sinnen
- Manuell vägledning

Agenda

- Fysioterapeutisk analys
- Fysioterapeutisk intervention
- Mätinstrument

Fysioterapeutiska åtgärder (akut)

- Förklara orsaken till andnöd
- Andningsteknik
- Slem mobilisering
- Hostmaskin/NIV

Tips i ett akut skede

- Skapa lugn
- Svalka
- Fläkt
- Kroppskontakt
- Lägesändringar/positionering

Fysioterapeutiska åtgärder (icke akut)

- Fysisk träning
- Andningsmuskelträning
- Utprovning av hjälpmedel
- Energibesparande arbetssätt vid ADL
- Samarbete med anhöriga



Agenda

- Fysioterapeutisk analys
- Fysioterapeutisk intervention
- **Mätinstrument**

Mätinstrument

- Spirometri, PEF, PIF
- HostPEF
- MIP/MEP
- SpO₂ mätare, blodgaser
- Visua analogue dyspnea scale, VAS
- Borg CR 10 symtomskala
- Medical Research Council dyspnea scale, MRC
- Multidimensional dyspnea profile, MDP
- Modified multidimensional dyspnoea profile, mMpd

Take home messages

1. Vi har en unik kombination av kunskaper i patologi, fysiologi, anatomi, beteende, pedagogik
2. Vi kan hjälpa patienten att hantera sin dyspné