



Sektionen för
Onkologisk och
palliativ fysioterapi

Palliativ onkologi...

... sett från ett specialiserat
hemsjukvårdsperspektiv

Mats Linderholm
Överläkare
Palliativt Centrum
Stockholms sjukhem





Patologisk
humerusfraktur (vä)
av osteolytiska
metastaser

MONICA 55 ÅR

Diagnos jan 2015

- Frånskild, hemmaboende son
- Bröstcancer – sen diagnos (Doctors/patients delay)
 - Skelettengagemang
 - Instabil fraktur C2
 - Spontanfraktur hö humerus - osteosyntes

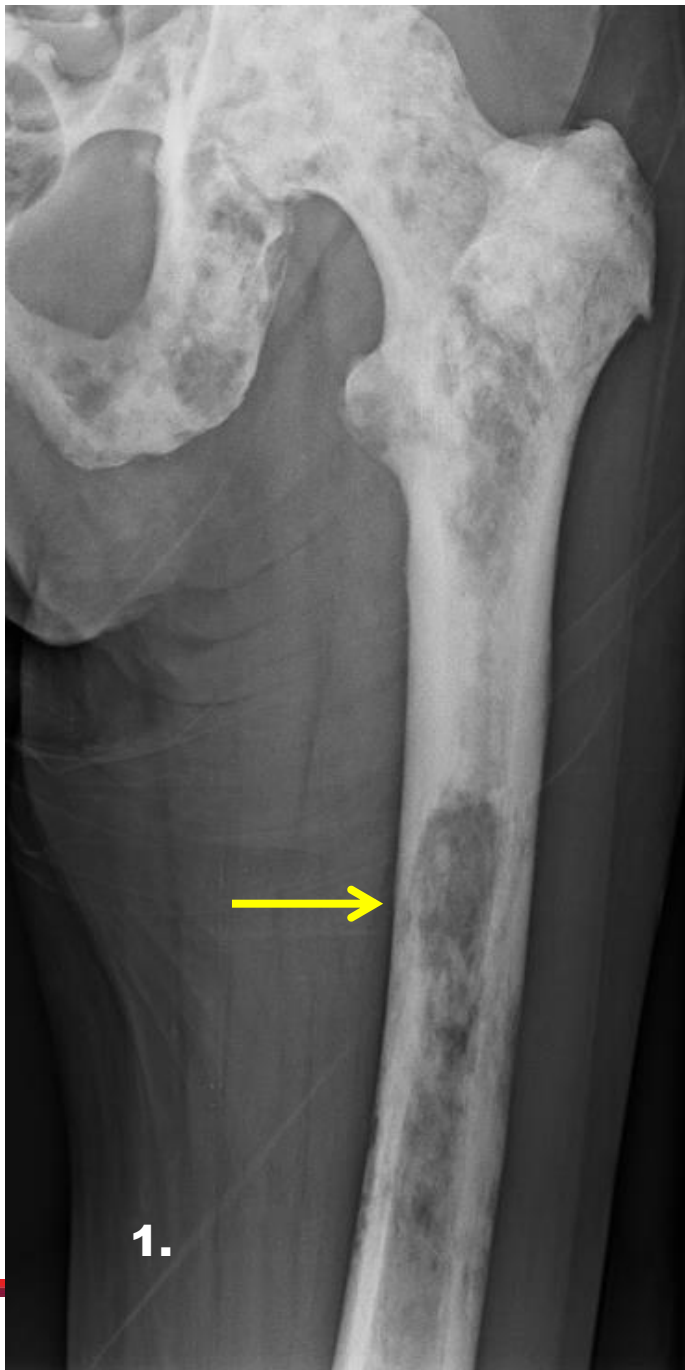
Jan 2016

- Ökande trötthet
- Mer sängliggande
- Prover – skelettengagemang
- Böld hö axel
- Värk vä och hö axel
- Värk vä arm

- Status – solklar humerusfraktur
- Bestämt nej till akutsjukhusresa

Vårdens vägledande etiska principer

- Patientens **autonomi** – självbestämmande
 - Vården skall **göra gott**
 - Vården skall **inte skada**
 - Resurserna skall **fördelas rättvist**
-



1. Osteolytiska metastaser i femur och i bäcken. Tunn corticalis, frakturrisik
2. Frisk jämförelse

Skelettmetastaserande cancer

- Bröst
 - Prostata
 - Myelom
 - Lunga
 - Njure
 - Thyroidea
 - Prognostisk innebörd?
 - Osteolytisk vs osteosklerotisk
 - Akut handläggning:
 - Medullakompression
 - Symtom??
 - Hypercalcemi
 - Symtom??
-

Skelettmetastaserande cancer

- Behandling fraktur / hotande fraktur
 - Grundsjukdom
 - Ortopediska åtgärder
 - Strålbehandling
 - Riktad
 - Isotoper
 - Osteoclasthämmning
 - Rehabilitering
 - Våga
 - Belastning
 - Anpassad fysisk träning
 - Smärta
 - Se beh. fraktur
 - NSAID
 - Opioider
 - Osteoclasthämmning
 - TENS/akupunktur/ avslappning/massage/ värme-kyla....
 - Hypercalcemi
 - Vätska! Cortison
 - Bisfosfonater
 - Calciumsänkande hormon
-

Monica – hur gick det??

- Hemma med orthos vä humerus
 - Kronisk infektion hö axel – långtidsantibiotika och såromläggning
 - Smärta under kontroll
 - Rehabiliterats till stående
 - Duschat – byte till extra orthos

 - Framtiden??
-

Palliativ onkologi:

- ASIH - Avancerad (eg. specialiserad) Sjukvård I Hemmet
 - Teamarbete
 - På patientens villkor
 - Närstående
 - Samverkan med onkologin allt viktigare
 - Cancerbehandlingen allt mer komplicerad
 - Brytpunktsbedömningar allt svårare
 - Samarbete onkologi-palliativ vård gynnar patient och vård
Bra studier!
-

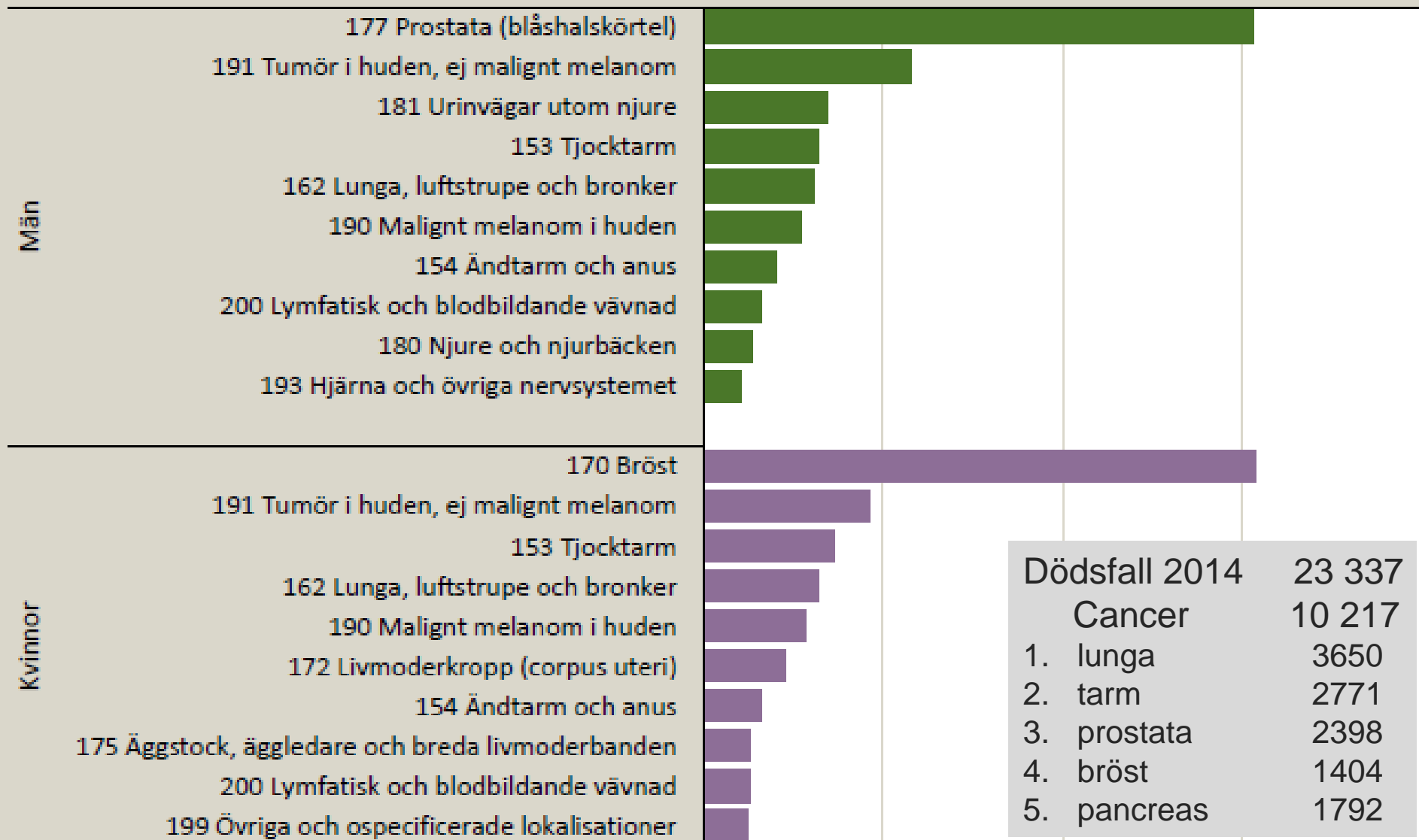
Figur 7. De 10 största cancersjukdomarna

Socialstyrelsen 2013

Andel av samtliga cancersjukdomar för män och kvinnor respektive

Cancer: 60.000 nya fall per år

% 0 10 20 30 40



Annika 42 år

2011

- Lungcancer hö
 - Storcelligt adenocarcinom

2015

- Progress
 - Pleuravätska
 - Hudmetastaser bröstorg
 - Kemo-, strål-, studiebeh. – dålig effekt

Palliativt

- Svår / tilltagande smärta
- Ensamstående, två barn
- Obändlig livsvilja
- Dissimulerande

- Tilltagande andfåddhet
- Hypoxi

Annika 42 år

- Tilltagande andfåddhet
- Hypoxi

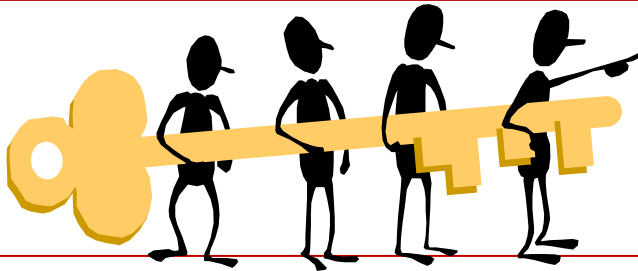
- Brytpunktssamtal – planering – mamma flyttar hem
 - Smärtpump – dyspné stöd
 - Portabel syrgas, max 5 L
 - Fortsatt fysioterapi – bevara styrka, symtomkontroll.
 - Fortsatt strålbehandling / kemoterapi...

 - Vård hemma i livets slut? Risk för kvävning??
 - Dör lugnt hemma med familj samt ASIH personal på plats
-



DIAGNOS-BEHANDLING-ÅTERFALL

PALLIATIV
VÅRD



BRYTPUNKT TILL
VÅRD I LIVETS SLUT

Efterlevande-
stöd

DIAGNOS-BEHANDLING-ÅTERFALL

PALLIATIV
VÅRD

PALLIATIVA INSATSER

NÄRSTÅENDESTÖD

